



П Р И К А З

«06» октября 2023 г.

№ М04ТО-05-48-П-830

г. Бирск

Об установлении публичного сервитута на части земельных участков

В соответствии со статьей 23, главой V.7 Земельного кодекса Российской Федерации, Законом Республики Башкортостан от 02.11.2020 № 319-з «О внесении изменений в статью 10.1 Закона Республики Башкортостан «О местном самоуправлении в Республике Башкортостан», на основании пункта 3.8 Положения о Министерстве земельных и имущественных отношений Республики Башкортостан, утвержденного постановлением Правительства Республики Башкортостан от 31.01.2014 № 35, приказов Министерства земельных и имущественных отношений Республики Башкортостан от 16.02.2022 № 232-к «О делегировании некоторых полномочий руководителям структурных подразделений Министерства земельных и имущественных отношений Республики Башкортостан по муниципальным районам и городским округам», от 25.05.2023 № 726-к «О приеме гражданина на государственную гражданскую службу», на основании ходатайства об установлении публичного сервитута главы крестьянского (фермерского) хозяйства Баландиной Ирины Александровны (ИНН 021300669767, ОГРНИП 312025715800024) (от 17.08.2023 № М04ТО-05-48-вх-1225), п р и к а з ы в а ю:

1. Установить публичный сервитут на основании ходатайства об установлении публичного сервитута главы крестьянского (фермерского) хозяйства Баландиной Ирины Александровны (ИНН 021300669767, ОГРНИП 312025715800024) (далее – Глава КФХ Баландина И.А.) в соответствии со схемой границ публичного сервитута (приложение № 1), в целях: «прогона сельскохозяйственных животных (КРС) от фермы до пастбища», в отношении части земельного участка общей площадью 7720 кв. м (приложение № 2):

с кадастровым номером 02:13:000000:30 (единое землепользование), государственная собственность которого не разграничена, категория земель - земли сельскохозяйственного назначения, вид разрешенного использования – для сельскохозяйственного производства, расположенного по адресу: Республика Башкортостан, район Бирский.

2. Утвердить границы публичного сервитута в соответствии со схемой (приложение № 1).

3. Публичный сервитут устанавливается на срок по 15.11.2032.

4. Определить порядок расчета за публичный сервитут согласно приложению № 2 к настоящему приказу.

5. Глава КФХ Баландина И.А. обязана привести земельный участок в состояние, пригодное для использования в соответствии с видом разрешенного использования в сроки, предусмотренные пунктом 8 статьи 39.50 Земельного кодекса Российской Федерации.

6. В течение 5 (пяти) рабочих дней со дня принятия настоящего приказа направить его для размещения на официальном сайте Министерства земельных и имущественных отношений Республики Башкортостан в информационно-телекоммуникационной сети «Интернет» - <https://www.mzio.bashkortostan.ru>, на официальном сайте администрации сельского поселения Силантьевский сельсовет муниципального района Бирский район Республики Башкортостан в информационно-телекоммуникационной сети «Интернет» - <https://адм-силантьево.рф>, и для публикации в порядке, установленном для официального опубликования (обнародования) муниципальных правовых актов уставом поселения, по месту нахождения земельного участка, в отношении которого принято указанное решение, а также направить копию настоящего приказа в Управление Росреестра по Республике Башкортостан.

7. Направить Главе КФХ Баландина И.А. копию настоящего приказа об установлении публичных сервитутов, сведения о лицах, являющихся правообладателями земельных участков.

8. Контроль за исполнением настоящего приказа оставляю за собой.

Начальник отдела



Л.А. Титова

Приложение № 1
к приказу отдела по Бирскому району
и городу Бирску Управления по работе
с территориальными отделами
и взаимодействию с органами местного
самоуправления Министерства
земельных и имущественных
отношений Республики Башкортостан
от 06 октября 2023 г. № М04ТО-05-48-П-830

ГРАФИЧЕСКОЕ ОПИСАНИЕ
местоположения границ населенных пунктов, территориальных
зон, особо охраняемых природных территорий, зон с особыми
условиями использования территории

«прогона сельскохозяйственных животных (КРС) от фермы до пастбища»,
расположенного по адресу (местоположение):
Российская Федерация, Республика Башкортостан, Бирский муниципальный район
(район с. Камышинка)

(наименование объекта, местоположение границ которого описано (далее объект))

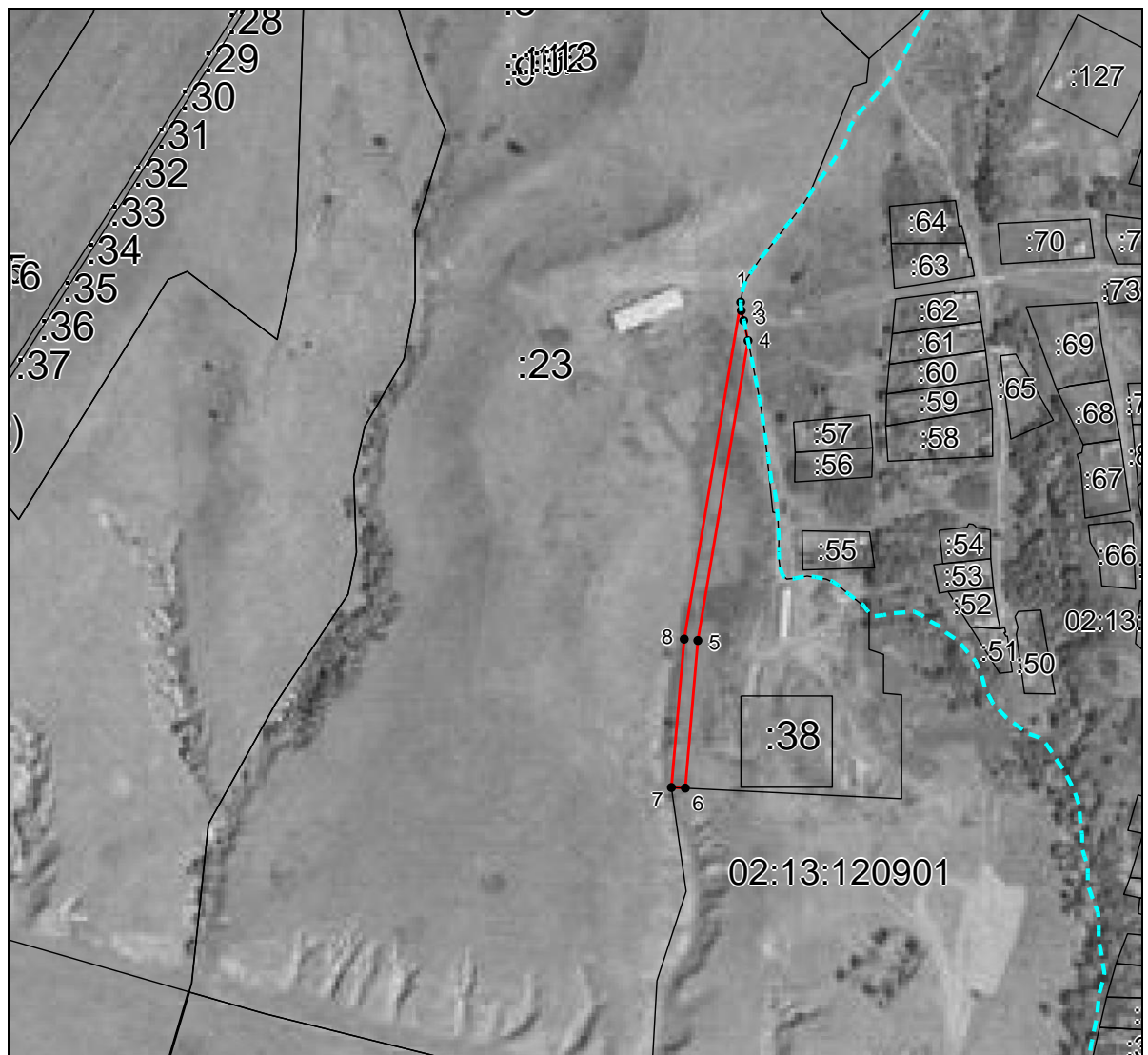
Раздел 1

Сведения об объекте		
№ п/п	Характеристики объекта	Описание характеристик
1	2	3
1	Местоположение объекта (уточненное местоположение)	Российская Федерация, Республика Башкортостан, Бирский муниципальный район (район с. Камышинка)
2	Площадь объекта ± величина погрешности определения площади ($P \pm \Delta P$)	7720±31 кв.м
3	Иные характеристики объекта	Вид объекта реестра границ: Зона с особыми условиями использования территории Содержание ограничений использования объектов недвижимости в пределах зоны или территории: прогона сельскохозяйственных животных (КРС) от фермы до пастбища, сроком по 15.11.2032.

Раздел 2
Сведения о местоположении границ объекта

1. Система координат МСК-02					
2. Сведения о характерных точках границ объекта					
Обозначение характерных точек границ	Координаты, м		Метод определения координат характерной точки	Средняя квадратическая погрешность положения характерной точки (M _i), м	Описание обозначения точки на местности (при наличии)
	X	Y			
1	2	3	4	5	6
1	721138,37	1326995,97	Аналитический метод	0,10	—
2	721129,06	1326996,52	Аналитический метод	0,10	—
3	721117,89	1326999,38	Аналитический метод	0,10	—
4	721096,16	1327004,04	Аналитический метод	0,10	—
5	720768,04	1326948,91	Аналитический метод	0,10	—
6	720606,21	1326935,20	Аналитический метод	0,10	—
7	720606,95	1326920,11	Аналитический метод	0,10	—
8	720769,36	1326933,94	Аналитический метод	0,10	—
1	721138,37	1326995,97	Аналитический метод	0,10	—
3. Сведения о характерных точках части (частей) границы объекта					
Обозначение характерных точек части границы	Координаты, м		Метод определения координат характерной точки	Средняя квадратическая погрешность положения характерной точки (M _i), м	Описание обозначения точки на местности (при наличии)
	X	Y			
1	2	3	4	5	6
Часть № —					
—	—	—	—	—	—

Раздел 4
План границ объекта



Масштаб 1: 7069

Используемые условные знаки и обозначения:

- — граница объекта,
- - - — установленная граница муниципального образования,
- - - — установленная граница населенного пункта,
- — граница земельного участка,
- — характерная точка объекта.

Приложение № 2
к приказу отдела по Бирскому району
и городу Бирску Управления по работе
с территориальными отделами
и взаимодействию с органами местного
самоуправления Министерства
земельных и имущественных
отношений Республики Башкортостан
от 06 октября 2023 г. № М04ТО-05-48-П-830

ПЕРЕЧЕНЬ

**части земельных участков в отношении которых устанавливаются
публичный сервитут в целях «прогона сельскохозяйственных животных (КРС)
от фермы до пастбища» и размер платы за публичный сервитут**

№ п/п	Кадастровый номер земельного участка	Площадь земельного участка, кв. м	Кадастровая стоимость земельного участка, руб.	Площадь наложения, кв. м	Зарегистрированные права	Размер годовой платы, руб.
1	2	3	4	5	6	7
1	02:13:000000:30 (единое землепользование)	54808156	150722429	7720	до разграничения	0,01% от кадастровой стоимости
				7720		

РАСЧЕТ ПЛАТЫ

**за публичный сервитут на части земельных участков,
государственная собственность которые не разграничена***

Кадастровый номер земельного участка	Площадь земельного участка, кв. м	Кадастровая стоимость земельного участка, руб.	Площадь наложения, кв. м	Средний показатель кадастровой стоимости руб./кв. м	Размер годовой платы за сервитут (гр.4хгр.5х 0,01%), руб.	Размер платы за весь срок сервитута (9 лет и 41 день), руб.
1	2	3	4	5	6	7
02:13:000000:30	54808156	150722429	7720	2,75	2,12	21,23
Итого:	54808156	150722429	7720		2,12	21,23

ПЛАТЕЖНЫЕ РЕКВИЗИТЫ

для внесения платы за публичный сервитут

УФК по Республике Башкортостан (Минземимущество РБ),
ИНН 0274045532, КПП 027401001. Банк получателя: Отделение НБ
Республика Башкортостан Банка России // УФК по Республике Башкортостан,
БИК 018073401,
Расчетный счет: 40102810045370000067, Аналитический счет: 03100643000000010100,
КБК (код бюджетной классификации) 863 1 11 05013 05 0000 120, ОКТМО 80613431)

* Расчет платы произведен в соответствии со статьей 39.46 Земельного кодекса Российской Федерации.
При изменении кадастровой стоимости земельных участков в порядке Федерального закона от 03.07.2016 № 237-ФЗ «О государственной кадастровой оценке» будет произведен перерасчет платы за публичный сервитут.